

蚯蚓农场资料单

蚯蚓农场对院子比较小或没有花园的家庭来说是不错的选择。起堆肥作用的蚯蚓能很快分解厨余并生成营养丰富的结块和液体肥料。

你需要什么...

- ✓ 蚯蚓农场 — 买一个或自己做一个
- ✓ 基座 — 吸水的椰壳纤维块、堆肥材料或撕碎的纸
- ✓ 1,000个起堆肥作用的蚯蚓
- ✓ 报纸或纸板
- ✓ 蚯蚓毯 — 报纸、粗麻袋片或旧T恤衫

选地方...

选一个遮荫处，避免直接淋雨或日晒。蚯蚓喜欢18°C到24°C的气温。

准备建蚯蚓农场...

建一个蚯蚓农场需要两个盘子。底盘用来接液体，另一个盘子用来养蚯蚓。

在养蚯蚓的盘子上铺一层报纸。在上面加基座，然后放蚯蚓。盖上蚯蚓毯，让蚯蚓适应一周。

一旦第一个养蚯蚓的盘子满了之后可以在上面加第二个盘子。开始在这喂蚯蚓并盖上蚯蚓毯。

照顾你的蚯蚓...

照顾好的话蚯蚓数量在2-3月可以翻倍！

喂食：喂蚯蚓正确的厨余（见反面），吃完上一顿后再喂。

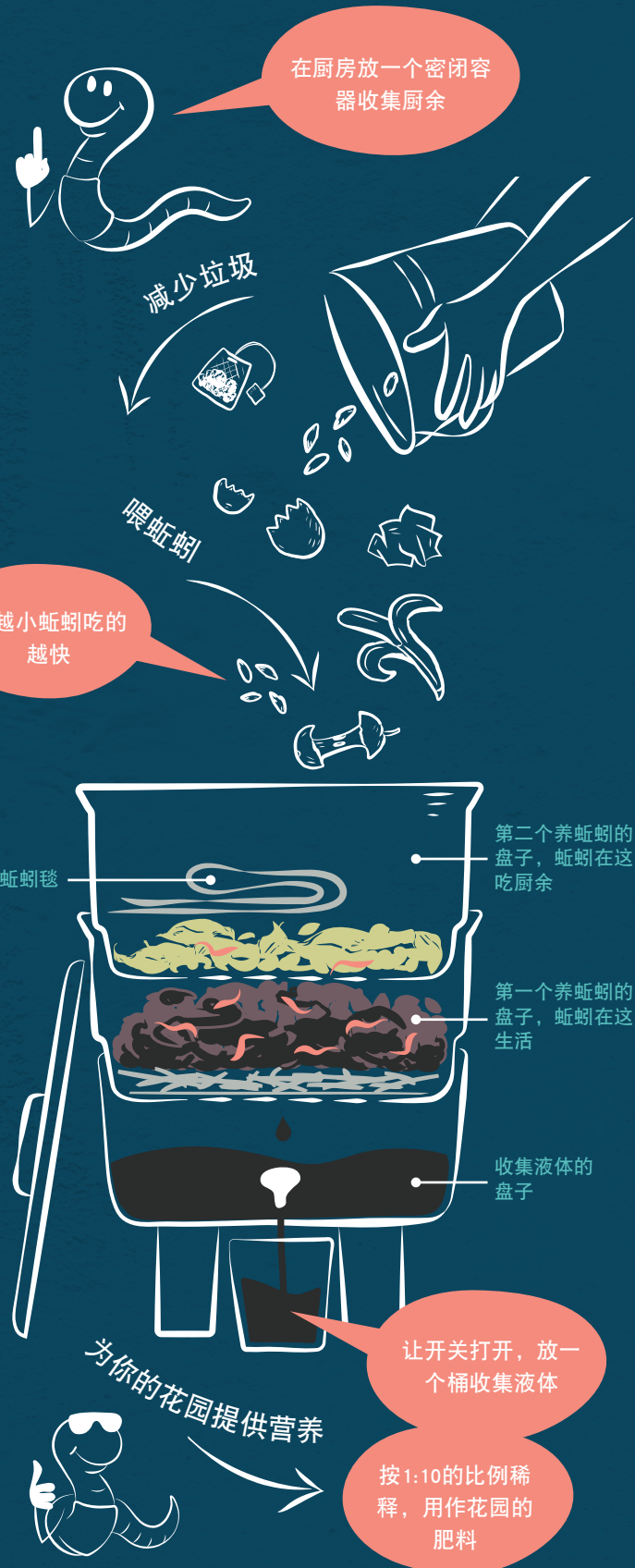
湿度：蚯蚓透过它们的皮肤呼吸，所以要让基座保持与拧干的海绵一样的湿度。

透水性好：经常为蚯蚓农场排水，这样蚯蚓就不会淹死。

透气：蚯蚓需要空气流通，确保蚯蚓农场的排放口不会被堵住，不时去松动一下结块。

光线暗：蚯蚓不喜欢阳光。将蚯蚓农场罩住。这也有助于把害虫挡在外面。

酸性：蚯蚓喜欢碱性环境。不时撒一些白云石粉、花园用的石灰或捣碎的蛋壳，降低酸性。





给蚯蚓喂什么...

- ✓ 剩下的水果和蔬菜
- ✓ 茶叶、茶叶袋和咖啡渣
- ✓ 撕碎的报纸和纸板
- ✓ 吸尘器吸的灰尘和头发
- ✓ 捣碎的蛋壳

你知道吗？
蚯蚓一天的食量相当于
其体重的一半！



分解是一个自然过程，很容易解决问题，几个简单步骤便能搞定...

- ✗ 肉或骨头
- ✗ 大蒜、洋葱或辣椒
- ✗ 柑橘
- ✗ 油或乳制品
- ✗ 甜食
- ✗ 猫狗的粪便

纠错



有异味

可能给蚯蚓喂的过多或有可能太湿。

- 避免给蚯蚓喂的过多，上一顿吃完后再喂
- 把未吃完的厨余混进去，盖上湿报纸
- 撒一些捣碎的蛋壳、白云石粉或花园用石灰
- 加一些干的材料，比如撕碎的纸
- 经常排掉液体

不速之客

蚂蚁、果蝇、蜘蛛或蟑螂可能有点讨厌，但它们不会伤害你的蚯蚓。

- 避免给蚯蚓喂的过多，上一顿吃完后再喂
- 加撕碎的报纸或纸板
- 把未吃完的厨余混进去，盖上湿报纸
- 如果你的蚯蚓农场有桌腿，把每个腿放在一碗水里
- 经常排掉液体
- 撒一些白云石粉、花园用的石灰或捣碎的蛋壳

外出度假？

走之前务必：

- 把蚯蚓农场放在一个有遮挡的地方
- 在上面养蚯蚓的盘子里放很多撕碎的报纸或纸板
- 用湿报纸盖好
- 排掉液体

收集结块

每8周可以从满的盘子里收集结块一次。数量少的话收集次数可以多些。

1. 结块应该闻起来像土而且有土壤一样的质感。
2. 把没有分解的原料放在一边。挖出一些结块放在桌上亮处，把它们堆成一小堆。
3. 等10到15分钟，蚯蚓会往下钻，避开光线。
4. 从小堆的上面和侧面把没有蚯蚓的结块收集起来放进桶里，然后再转移到花坛里。
5. 把盘子放回蚯蚓农场。

下图来自：EnviroCom Australia 2013©

